

Ceacht a 4 - Maidir Linn

Téama

AN DAONÁIREAMH ~ Maidir Linn

Cuspóirí

Go gcuirfear ar chumas an pháiste:

- Sonraí ón daonáireamh ranga a bhailiú agus a chur le chéile
- Sonraí an tseomra ranga a léiriú agus a mhíniú ag baint úsáide as cineálacha éagsúla graif (ar/as ríomhaire)
- Cinneadh a dhéanamh maidir le cineálacha cuí graif a roghnú d'aidhm faoi leith
- Plé a dhéanamh ar chonas a d'fhéadfadh na sonraí seo a bheith úsáideach le cinneadh a dhéanamh agus saol an tseomra ranga a fheabhsú
- Aithne a chur ar fhéilire an Aibreáin
- Tuilleadh forbartha a dhéanamh ar an tuiscint go mbeidh daonáireamh ann ar an 23 Aibreán 2006

Tascanna

- Dul siar ar phríomhtheachtaireachtaí ó cheachtanna 1-3
 - Gníomhaíocht a 1: Sonraí ranga a chur le chéile
 - Gníomhaíocht a 2: Na sonraí a chur in iúl ag baint úsáide as ábhair nithiúla
 - Gníomhaíocht a 3: Graif a chruthú – blocghraif, barrachairteacha, graif bharralíne
 - Gníomhaíocht a 4 : Ag baint úsáide as TE le graif a chruthú

Gníomhaíochtaí Breise

Obair an fhéilire

Cluichí Cláir an Daonáirimh

Tomhas an Fhéilire

Teanga

Foclóir a d'fhoghlaim muid cheana a thabhairt isteach i bhfíor ghníomhaíocht an daonáirimh ranga.

Bailigh, ceist, eolas, foirm, iarr, Dé Domhnaigh, Aibreán, daonra, aois, seoladh, fireann, bainneann, comhaireamh, tír

Dul siar ar an bhfoclóir a bhaineann le comparáidí: níos airde/níos ísle, níos mó/níos lú, is mó/is lú &rl. Staitisticí, sonraí, scór, graif, léaráid Venn, blocghraf, léaráid Chearúil

Teastaíonn

- Féilire Aibreáin 2006 S 4.1
- Ceistiúchán an Fhéilire S 4.2
- Bileog Scóir an Daonáirimh ó Cheacht a 3 S 3.5
- Patrúin do Ghraif Iompair S 4.3 a, b, c
- Anailís ar Shonraí – Modh Taistil chun na Scoile S 4.4
- Patrúin do ghraf cairte breithlae S 4.5 a, b, c
- Patrúin do Ghraif Lóistín S 4.6 a, b, c
- Anailís ar Shonraí – Lóistín S 4.7
- Úsáid TEC le scairbhileoga a chruthú S 4.8
- Cluichí cláir an daonáirimh S 4.9 a, b
- Tomhais an Fhéilire S 4.10 a, b, c

Príomhtheachtaireachtaí

- Foinse iontach eolais é daonáireamh ranga agus is féidir é a dhearadh le fíricí agus figiúirí a sholáthar (staitisticí) ar mhaithe le planáil sa scoil
- Tá gach céim sa phróiseas bailiúcháin sonraí tábhachtach le go n-éireoidh leis an daonáireamh
- Is féidir sonraí a léiriú ar bhealaí éagsúla
- Tá sé tábhachtach dul siar ar na módhanna ar baineadh úsáid astu le sonraí a bhailiú le cinntiú go bhfuileadar bailithe agus tuairiscithe go cothrom.

Measúnú

- Taispeánfaidh na páistí go bhfuil an tuiscint atá acu ar phróiseas an daonáirimh ag méadú tríd na sonraí bailithe sa daonáireamh ranga a léiriú agus a mhíniú.
- Aimseoidh siad cé chomh riachtanach atá ríomhaire le deileáil le go leor sonraí atá bailithe, le graif a aimsiú, a chruthú agus a mhíniú, mar shampla blocghraif, barrachairteacha, graif bharralíne, píchairteacha ...
- Déanadh siad cinneadh maidir le cén cineál graif atá le n-úsáid d'aidhm faoi leith
- Tuiscint a léiriú ar an tábhacht a bhaineann le bheith cóir agus cruinn nuair atá sonraí á mbailiú agus á gcur le chéile
- Taispeánfaidh na páistí go bhfuileadar in ann eolas a fháil agus a léiriú ar bhealaí éagsúla, ina measc cairt srutha, tábla, léaráid, liosta, líon, suirbhé, ceist ...

Pointí Airde don Mhúinteoir

Bí ar an airdeall do pháistí a bhfaigheann an obair seo an-simplí agus tabhair tascanna níos deacra dóibh – mar shampla dhá shraith sonraí a chur i gcomparáid, na torthaí a thomhas, suirbhé dá mbaile féin a chruthú....

Nóta: Tá forbairt á dhéanamh ar chumas na bpáistí oibriú i ngrúpaí, éisteacht le agus freagra a thabhairt ar argóint agus ar a gcumas tuairimí a chinntiú agus a chosaint. Tabhair faoi deara go háiritid páistí atá ag tosú ag taispeáint ard-scileanna agus tabhair tascanna níos dúshlánacha agus le níos mó freagrachta dóibh. (Féach naisc trasna an churaclaim i Nótaí an Mhúinteora).

Comhthathú agus Nascáil

Féach Gníomhaíochtaí an Daonáirimh 2006 le liosta iomlán deiseanna comhthaithe a fháil.

Nótaí an Mhúinteora

Tús béil / intinne

Bain úsáid as an bhféilire mar chlár sprioc uimhreacha do mhata béil agus intinne (S 4.1)

Tabhair taithí do na páistí ar fhéilire an Aibreáin 2006 ag baint úsáide as ceisteanna ó cheistiúchán an fhéilire (S 4.2)

Plé agus Díospóireacht – Céard a d'fhoghlaim muid

Dul siar ar phríomhtheachtaireachtaí ó cheachtanna roimhe seo - céard is cuimhin linn?

- Is féidir go leor fadhbanna laethúla a réiteach agus bac a chur orthu trí shonraí a bhailiú ó dhaoine eile agus na sonraí sin a úsáid le hathruithe a dhéanamh a bheidh chun tairbhe na tíre.
- Foinse fíor-thábhachtach eolais maidir lenár dtír é an daonáireamh. Tá na fíricí agus na figiúirí a sholáthraíonn an daonáireamh riachtanach le pleanáil don todhchaí.
- Foinse iontach eolais é daonáireamh ranga agus is féidir é a dhearadh le fíricí agus figiúirí (staitisticí) ar mhaithe le pleanáil sa scoil.
- Tá gach céim sa phróiseas bailiúcháin sonraí tábhachtach le go n-éireoidh leis an daonáireamh.
- Is féidir sonraí a léiriú i bhfoirm ghraif, léaráidí nó i bhfoirm phictiúirí chomh maith le i bhfoirm thuairisce.

Spreag na páistí leis an mbealach a cuireadh an daonáireamh ranga i bhfeidhm a phlé agus le gach céim den phróiseas bailiúcháin sonraí a mhíniú.

Babhta tobsmaointe

Céard a tharlóidh do na sonraí anois? Cén chaoi gur féidir linn an oiread seo sonraí a láimhseáil – an mbeidh muid measctha suas? Déan ról na ríomhairí le go leor sonraí a láimhseáil a phlé. Cén cineál graif gur cóir dúinn a úsáid? Cén chaoi a mbeidh a fhios againn go bhfuil an t-eolas ar fad léirithe go cruinn againn?

Gníomhaíocht a 1 - Na sonraí a chur le chéile (eolas) - na páistí ina ríomhairí

- Tá bileog scóir faoi leith / ranga curtha le chéile ag na páistí ag baint úsáide as sonraí a bailíodh ó Cheacht a 3. Is féidir dul siar ar na torthaí. Beidh na sraitheanna sonraí atá bunaithe ar an eolas a sholáthar na páistí le comhaireamh / le seiceáil. Tugann sé seo deis don mhúinteoir ceisteanna atá bunaithe ar na sraitheanna sonraí a iarraidh, mar shampla, cé mhéid páistí a bhfuil breithlár i mí Eanáir acu? Cé mhéid daoine a shiúlann chun na scoile? An dtagann níos mó páistí chun na scoile ar an mbus nó sa charr?

Gníomhaíocht a 2 - Sonraí a léiriú ag bainte úsáide as ábhair nithiúla

Sampla d'ord ceachta do shraith amháin sonraí

- Tóg ceist amháin ó Fhoirm an Daonáirimh Ranga, mar shampla – Cén cineál lóistín a bhfuil cónaí ort ann ?

Scoite Leath-scoite Sraithe Arasán Leantóir Eile

- Cén chaoi go bhféadfadh muid an t-eolas seo a léiriú. Mol ábhair nithiúla mar bhealach leis na sonraí seo a léiriú, mar shampla, ciúbanna, naisc ... Iarr ar na páistí conas is féidir idirdhealú a dhéanamh idir dhá phíosa eolais (dath).
- Dáil na ciúbanna ar na páistí agus tabhair ciúb de dhath difriúil do gach sraith sonraí.
- Labhair faoi na bealaí gur féidir an t-eolas a léiriú ag baint úsáide as na ciúbanna, mar shampla blocghraf, barrachairt, graf barralíne
- B'fhéidir go molfaidh na páistí blocghraf/barrachairt a chruthú ag baint úsáide as na ciúbanna.
- Déan túr de chiúbanna le gach sraith sonraí a léiriú. Ba cheart na túir seo a chur ar thaispeántas agus lipéidí soiléire a chur orthu ar an tábla matamaiticiúil nó ar an mbord maignéadach.
- Is féidir leis na páistí ansin na sraitheanna sonraí a scrúdú agus ceisteanna a fhreagairt, mar shampla, cé acu túr is airde? Cé acu sraith is mó a bhfuil ciúbanna ann? An bhfuil níos mó daoine ina gcónaí i dtithe sraithe nó in arasáin? Cé mhéid níos mó? An bhfuil níos lú daoine ina gcónaí i dtithe sraithe nó in arasáin? Cé mhéid níos mó daoine a bhfuil cónaí i dtithe sraithe ná i dtithe leath scoite? Cé acu túr is ísle? Cén grúpa daoine a léiríonn na ciúbanna dearga?
- An raibh súil agat leis na torthaí seo? Cén t-eolas nach bhfuil tugtha? Cén chaoi go bhféadfadh muid an t-eolas seo a aimsiú?
- Iarr ar na páistí an ceart dúinn na sonraí a thaispeáint ar aon bhealach eile ar bhlocghraf (lipéid amháin an duine, dathaigh isteach cearnóg amháin an duine &rl). Déan an t-eolas a theastaíonn uainn ar bhlocghraf a phlé. Cuir isteach gach eilimint ceann i ndiaidh a chéile. Cén fáth go dteastaíonn teideal ar an ngraf? (ní bheadh a fhios againn céard atá ann gan teideal). An dteastaíonn lipéidí uainn do na colúin, céard ba cheart a bheith scríofa orthu? An bhféadfadh muid boscaí de mhéid difriúil a bheith againn? Cén fáth nach bhféadfadh?
- Cruthaigh blocghraf ranga ar chairt mhór. Is féidir le gach páiste cearnóg a dhathú nó a ghreamú ar an gcairt.
- Déan an chairt a thástáil le páiste ó rang eile a thabhairt isteach leis na torthaí a 'léamh'. An féidir leo an scéal atáimid ag iarraidh a insint a léamh?
- Roghnaigh modh amháin ar mhaithe le taispeántas.

Gníomhaíocht a 3 - Na sonraí a chur in iúl i bhfoirm ghraif

- Cuimhnigh cén chaoi go bhféadfaí an chuid eile de na sonraí a léiriú. Tá patrúin do bhlocghraf, do bharrachairt agus do ghráf barra líne curtha ar fáil le tuilleadh díospóireachta a dhéanamh agus léiriú sonraí ar shraitheanna sonraí, mar shampla taisteal chun na scoile (S 4.3 a, b, c);, mí bhreithlae (4.5 a, b, c).
- Roghnaigh ceann nó níos mó de na graif le comhlánú leis an rang. Is féidir na patrúin a úsáid thar roinnt seachtainí leis an rang iomlán nó d'fhéadfaí cuid de na patrúin a úsáid leis na páistí a chríochnaíonn go luath nó leo siúd a dteastaíonn cúnaimh breise uathu leis an gcoincheap seo.
- Is gné thábhachtach den phróiseas bailiúcháin sonraí é anailís ar na sonraí nuair a dhéantar sraitheanna sonraí a chur i gcomparáid lena chéile agus a phlé.
- Tá roinnt ceisteanna samplacha curtha ar fáil ar an mbileog Anailíse Sonraí don bhlocghraf Taisteal chun na Scoile (S 4.4) agus Cineál Lóistín (S 4.7). D'fhéadfaí na ceisteanna seo a chur in oiriúint do shraitheanna eile sonraí. Spreag na páistí i gcónaí lena gceisteanna féin a chruthú – céard ba mhaith leo a fháil amach?

Gníomhaíocht a 4 - Sonraí a léiriú ag baint úsáide as TE

- Labhair leis an páistí maidir leis na bealaí gur féidir sonraí a léiriú ag baint úsáide as an ríomhaire mar acmhainn, mar shampla liostaí, táblaí, graif a dhéanamh
- Labhair leis na páistí maidir le scairbhileoga a úsáid
- Tabhair taithí do na páistí ar an ríomhchlár *Microsoft Excel* agus ar an scáileán scairbhileoige
- Tóg sraith sonraí, mar shampla, Cé mhéid daoine a bhfuil ríomhaire / RP sa bhaile acu?
- Déan an toradh sonraí a bailíodh a sheiceáil, na daoine a bhfuil / nach bhfuil ríomhaire acu
- Taispeáin conas is féidir na sonraí seo a léiriú i bhfoirm ghraif ar scairbhileog. Tá na céimeanna a bhaineann leis seo leagtha síos i S 4.8.
- Tabhair deis do na páistí breathnú ar an ríomhchlár seo agus iarracht a dhéanamh cineálacha éagsúla graf a chruthú leis an tsraith chéanna sonraí a léiriú.
- Is féidir na graif seo a phriontáil agus a thaispeáint sa seomra ranga nó i leabhrán.
- Tá sé tábhachtach na cineálacha graf a cruthaíodh a phlé agus cinneadh a dhéanamh cé acu is cuí.
- Ba cheart béim a leagan ar anailís na sonraí seo agus conas go bhféadfaí é a úsáid ar bhealach tábhachtach.

Obair bhreise

- Obair fhéilire S 4.1 – béim a leagan ar dháta an Daonáirimh – an 23 Aibreán 2006, tá féilire curtha ar fáil leis an gceacht seo. Is deis í seo leis na páistí a chur ar an eolas maidir leis an bhféilire chomh maith leis an daonáireamh atá ag teacht aníos.
- Is féidir spraoi a bhaint as an bhféilire sa chluiche cláir le díse agus licíní. Tá Cluiche Cláir an Daonáirimh curtha ar fáil in éineacht leis an gceacht seo (le dhá leibhéal deacrachta).
- Is féidir spraoi a bhaint as Tomhas an Fhéilire (S 4.10 a, b, c) atá curtha ar fáil le dul siar ar leagan amach an fhéilire. Tá blúiríní tógtha ó fhéilire an Aibreáin 2006 agus ní mór do na páistí na píosaí bána a líonadh isteach leis na dátaí ó mhí an Aibreáin atá in easnamh. Tá patrún bán curtha ar fáil freisin le deis a thabhairt do na páistí a dtomhas féin a chruthú!

An Rang iomlán

Ag brath ar cé acu gníomhaíocht a rinne sibh, déan an obair atá déanta a phlé.

Naisc Bhaile / Scoile

- Ag plé na sonraí atá bailithe
- Ag cruthú graf sa bhaile ag baint úsáide as patrúin agus bileoga scóir sonraí
- An RP sa bhaile a úsáid le graif a chruthú ag baint úsáide as ríomhchlár scairbhileoige
- Spraoi a bhaint as an gcluiche boird atá bunaithe ar an bhféilire / tomhas an fhéilire – sraith nua rialacha a aontú / ceisteanna nua don cheistiúchán
- Tomhas an fhéilire – an tomhas a dhéanamh nó tomhas nua a chruthú ag baint úsáide as patrún bán.

Aibreán 2006

Dé Domhnaigh	Dé Luain	Dé Máirt	Dé Céadaoin	Déardaoin	Dé hAoine	Dé Sathairn
					Tús	1
2 ★	3	4	5	6 ▲	7	8
9	10 <i>Tús le Saoire na Cásca</i>	11	12	13	14	15 ★
<i>Domhnach Cásca</i> 16	17 ★	18	19 ▲	20	21	22
23	24	25	26	27	28	29 ▲
30	Críoch					

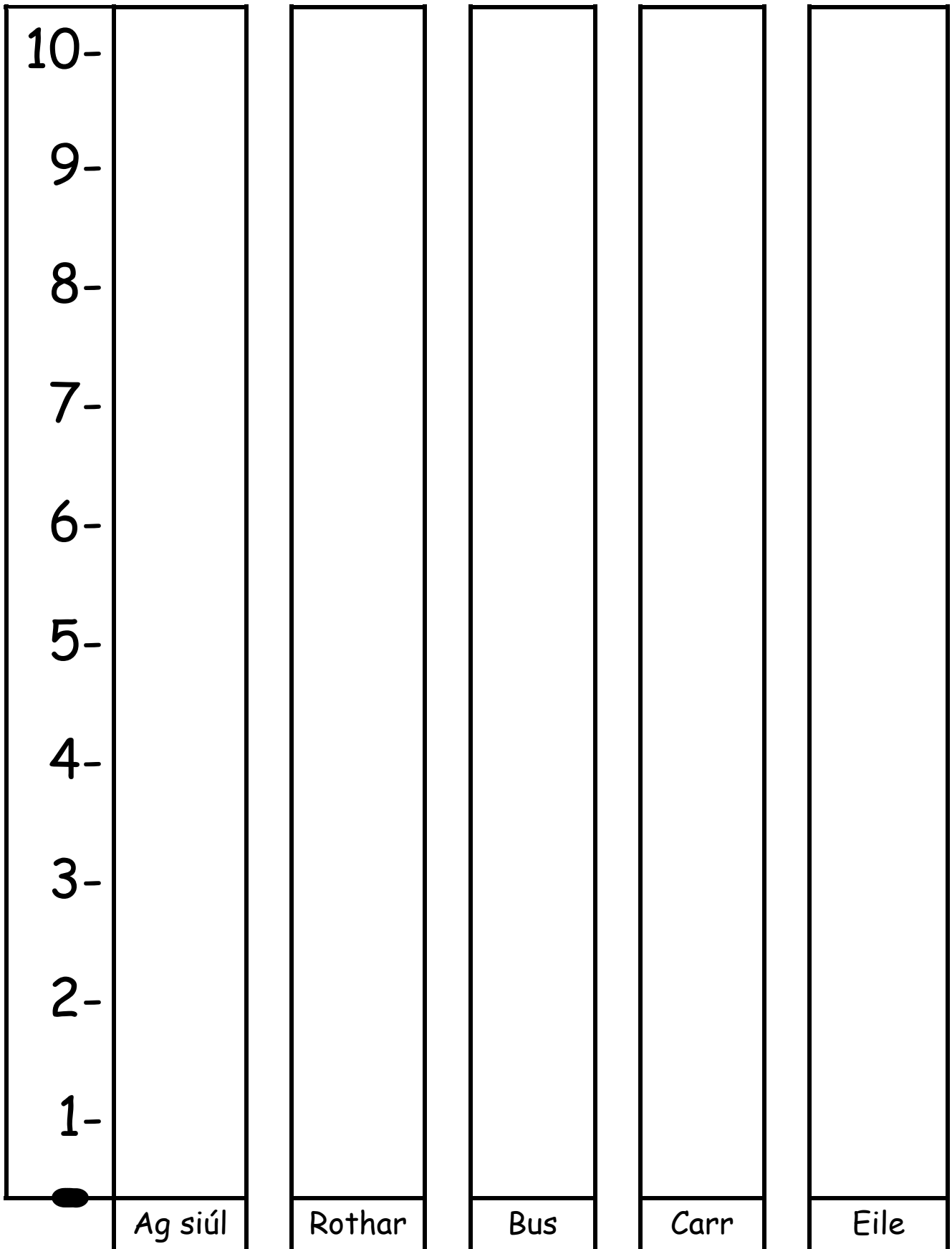
Ceistiúchán an Fhéilire

- | | |
|--|---|
| <ul style="list-style-type: none"> • Cé mhéid laethanta i mí an Aibreáin? • Labhair faoin uimhir seo ... An bhfuil sí corr nó cothrom? An príomh uimhir í? Liostaigh a fachtóirí... • Scríobh líon na laethanta san Aibreán mar fhachtóir de líon na laethanta sa bhliain • Cén séasúr a bhfuil mí an Aibreáin ann? Cé mhéid laethanta sa séasúr seo? • Cé mhéid páistí i do rang a bhfuil breithlá acu i mí an Aibreáin? • Cén dáta a thiteann Domhnach Chásca air? • Cén dáta a thosaíonn laethanta saoire na Cásca? • Cén dáta a bheidh Daonáireamh 2006 ann? • Cén lá den tseachtain a bheidh an Daonáireamh ann? • Cé mhéid laethanta atá fágtha go dtí lá an Daonáirimh? | <ul style="list-style-type: none"> • Liostaigh na huimhreacha corra/cothroma i mí an Aibreáin • An féidir leat uimhir chothrom a aimsiú ar an ró ar bhun? • Glaoigh amach méadaithe 4 • An bhfuil aon uimhir ann atá an dá oiread / trí huair aon uimhir eile? • Faigh dhá uimhir le difríocht de ocht • Faigh fachtóirí de ... • Tá Lá an Daonáirimh ann ar an 23 Aibreán - bain úsáid as uimhreacha ar an bhféilire leis an uimhir 23 a dhéanamh. • Cén dáta a thiteann Domhnach Chásca air? • Breathnaigh ar phatrúin ar an bhféilire: • Cén patrún a fheiceann tú i ngach ró? • Cén patrún a fheiceann tú i ngach colún • Breathnaigh ar phatrúin na bhfíorthrasnán • Tóg cearnóg uimhreacha mar shampla 1, 2, 8, 9 ~ suimigh na huimhreacha ar an bhfíorthrasnán - céard a thugann tú faoi deara? |
|--|---|

Modh taistil chun na scoile

10					
9					
8					
7					
6					
5					
4					
3					
2					
1					
	Ag siúl	Rothar	Bus	Carr	Eile

Modh taistil chun na scoile



Anailís ar na Sonraí Taisteal chun na Scoile

Breathnaigh ar an mblocghraf

- Cé acu sraith is mó?
- Cé acu sraith is lú?
- Déan na sraitheanna a chur in ord ón gceann is lú go dtí an ceann is mó.
- Cé mhéid daoine a shiúlann chun na scoile?
- An dtagann níos mó daoine chun na scoile ar an mbus nó i gcarr?
Meas tú cén fáth?
- Céard iad na modhanna eile taistil chun na scoile atá ag daoine?
- An dtagann níos lú daoine chun na scoile ag siúl nó ar rothar?
- Cé mhéid daoine a thagann chun na scoile i bhfeithicil?
- Déan na sraitheanna a chur in ord ón gceann is mó go dtí an ceann is lú.

Smaoinigh ar roinnt ceisteanna gur féidir leatsa a chur

Cairt Bhreithlae

Ean	Fea	Már	Aib	Beal	Meith	Iúil	Lún	M. Fómh	D. Fómh	Samh	Noll

Cairt Bhreithlae

8-												
7-												
6-												
5-												
4-												
3-												
2-												
1-												
	Eán	Fea	Már	Aib	Beal	Meith	Iúil	Lún	M. Fómh	D. Fómh	Samh	Noll

Cineál Lóistín

10						
9						
8						
7						
6						
5						
4						
3						
2						
1						
	Scoite	Leath-scoite	Sraithe	Arasán	Leantóir	Eile

Cineál Lóistín

10-						
9-						
8-						
7-						
6-						
5-						
4-						
3-						
2-						
1-						
	Scoite	Leath-scoite	Sraithe	Arasán	Leantóir	Eile

Anailís ar na Sonraí Cineál Lóistín

Breathnaigh ar an mblocghraf

- Cé acu sraith is mó?
- Cé acu sraith is lú?
- Déan na sraitheanna a chur in ord ón gceann is lú go dtí an ceann is mó.
- Cé mhéid daoine a chónaíonn i dteach sraithe?
- Cé mhéid daoine a chónaíonn i leantóir?
- An gcónaíonn níos mó daoine i dteach scoite nó i dteach leath-scoite?
- Cén cineál eile lóistín a d'fhéadfadh a bheith ag daoine?
- An gcónaíonn níos lú daoine i dtithe scoite ná i dtithe leath-scoite?
- Cé mhéid daoine a bhfuil cónaí i dteach orthu?
- Déan na sraitheanna a chur in ord ón gceann is mó go dtí an ceann is lú.

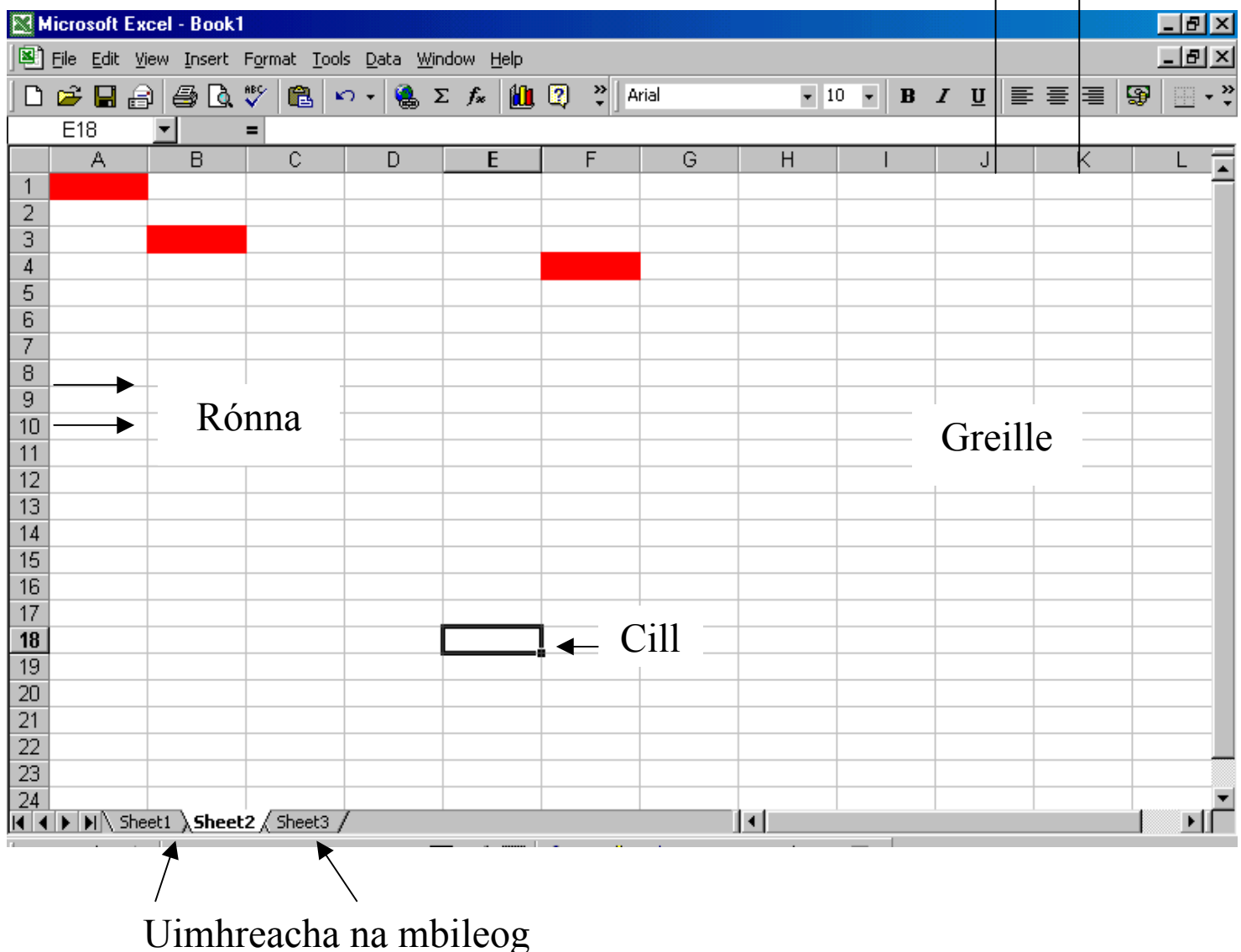
Smaoinigh ar roinnt ceisteanna gur féidir leatsa a chur ...

Graif a chruthú ar an Ríomhaire

Ag baint úsáide as an ríomhchlár Microsoft Excel

- Cliceáil ar an gcaipise 'Start'
- Cliceáil ar 'Programs'
- Cliceáil ar Microsoft Excel ... fán go n-osclaíonn an clár ...

Feicfidh tú an scáileán seo ar an ríomhaire.



Tóg am leis an scáileán seo a scrúdú

- An féidir leat na rónna/colúin seo a aimsiú?
- Breathnaíonn an bhileog cosúil le tábla / greille agus tugtar cill ar gach bosca beag.

Cruthaigh graf ag baint úsáide as na sonraí a bailíodh sa Dhaonáireamh Ranga, mar shampla

An bhfuil ríomhaire agat sa bhaile?

Tá ríomhaire ag _____ daoine

Níl ríomhaire ag _____ daoine

Le graf a chruthú

- Cliceáil ar Chill A1 ar an scairbhileog agus déan an focal 'Ríomhaire' a chló isteach
- Cliceáil ar Chill B1 agus déan líon na bpáistí sa rang a bhfuil ríomhaire acu a chló isteach
- Cliceáil ar Chill A2 ar an scairbhileog agus déan na focail 'Gan aon Ríomhaire' a chló isteach
- Cliceáil ar Chill B2 agus déan líon na bpáistí sa rang nach bhfuil ríomhaire acu a chló isteach

Anois agus na sonraí ar fad curtha isteach sa ríomhaire agat, tá sé in am an graf a chruthú

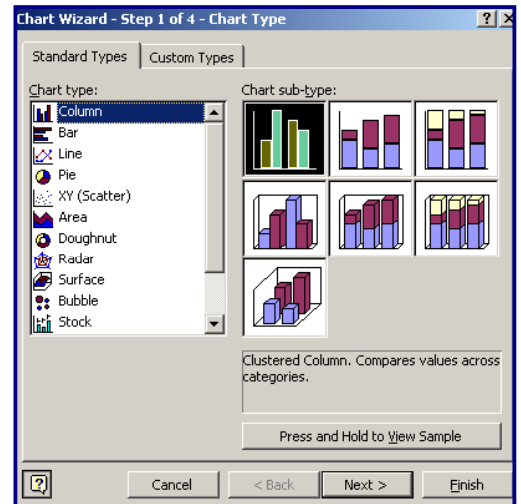
- Leag béim ar na sonraí gur mian leat a úsáid don ghraf.

Cliceáil ar an gcnaipe 'Chart Wizard' ag barr an scáileáin.

Beidh treoir anseo duit
do na céimeanna ar fad a
bheidh le tógáil le graf a
dhéanamh ar an
ríomhaire

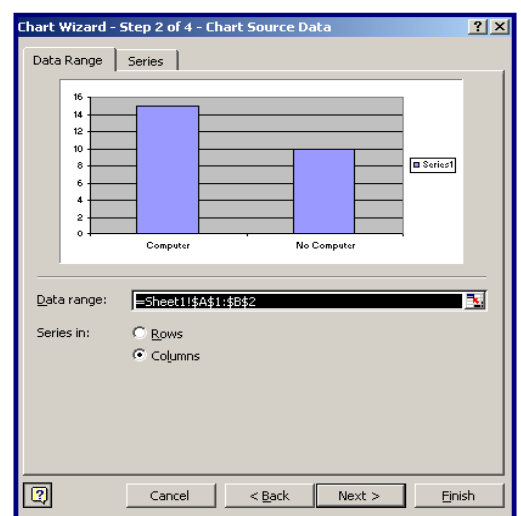
Céim a 1:

- Roghnaigh an cineál graif a theastaíonn uait a chruthú ar an ríomhaire mar shampla graf colúin, barrachairt, píchairt...
- Bain úsáid ag an gcnaipe **'Press and Hold to View'** leis an ngraf a fheiceáil á tharraingt
- Ansin cliceáil ar **'Next'**



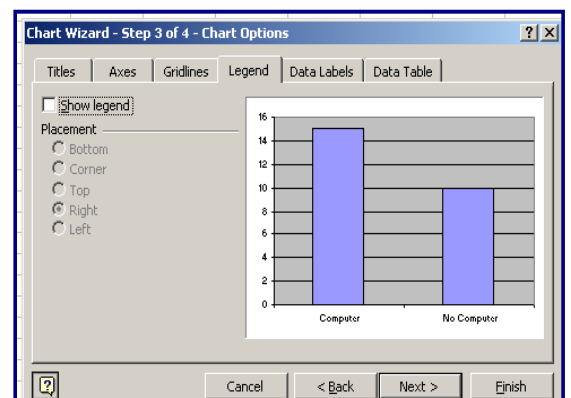
Céim a 2:

- Feicfidh tú na sonraí atá roghnaithe agat don ghráf
- Cliceáil ar **'Next'**



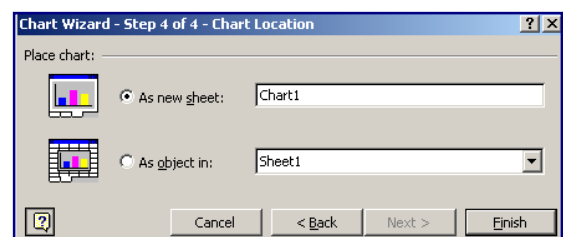
Céim a 3:

- Tugtar Roghanna Cairte anseo duit
- Cliceáil **'Titles'** más mian leat teideal a chur ar an ngraf
- Cliceáil ar **'Legend'** agus déan cinnte go bhfuil an bosca taispeáin **'Legend'** folamh
- Cliceáil ar **'Next'**



Céim a 4:

- Taispeánann an chéim seo cá mbeidh an chart suite
- Cliceáil **'As New Sheet'**
- Cliceáil ar **'Finish'**



Cluiche Cláir an Daonáirimh

Cluiche a 1

Cluiche: beirt imreoir

Teastaíonn: Clár do Chluiche an Daonáirimh, díisle amháin sé thaobh, licíní de dhá dhath difriúil

Conas an cluiche a imirt:

1. Socraigh ar an gcéad imreoir tríd an díisle a chaitheamh. Cuirfidh an t-imreoir a chaitheann an uimhir is airde tús leis an gcluiche.
2. Mar thús, caitheann Imreoir a 1 an díisle agus bogann sé/sí an líon sin spásanna, mar shampla má bhíonn sé ar an díisle - bog sé spás.
3. Má stopann imreoir ar spás le réalt air, is féidir leis an imreoir seo an díisle a chaitheamh babhta eile.
4. Má stopann imreoir ar spás le triantán air, chailleann an t-imreoir seo a chéad / a céad iarracht eile.
5. An chéad imreoir a bhaineann an líne chríche amach nó a stopann go díreach ar DHÁTA AN DAONÁIRIMH an 23ú Aibreán a bhuanann an cluiche.

Dúshlán:

Spread na páistí lena rialacha féin a chumadh do chluiche an Daonáirimh.

Cluiche Cláir an Daonáirimh

Cluiche a 2

Cluiche: beirt imreoir

Teastaíonn: Clár do chluiche an Daonáirimh, díisle amháin sé thaobh, licíní de dhá dhath

Conas an cluiche a imirt:

1. Socraigh ar an gcéad imreoir tríd an díisle a chaitheamh. Cuirfidh an t-imreoir a chaitheann an uimhir is airde tús leis an gcluiche.
2. Mar thús, caitheann Imreoir 1 an díisle agus bogann sé/sí an líon sin spásanna, mar shampla má bhíonn sé ar an díisle - bog sé spás.
3. Breathnaíonn Imreoir a 1 cé acu uimhir chorr nó chothrom atá sa spás a stopann sé/sí uirthi.
4. Caitheann Imreoir a 1 an díisle arís. Más uimhir chorr atá sa spás agus má tá uimhir chorr á thaispeáint ar an díisle, is féidir leis / léi bogadh an méid sin spásanna. Más uimhir chothrom atá sa spás agus má tá uimhir chothrom á thaispeáint ar an díisle, is féidir leis / léi bogadh an méid sin spásanna. Muna bhfuil an uimhir sa spás agus an uimhir ar an díisle ag meaitseáil, tugtar an díisle d'imreoir a 2.
5. Imríonn Imreoir a 2 ansin.
6. An chéad imreoir a bhaineann an líne chríche amach nó a stopann go díreach ar DHÁTA AN DAONÁIRIMH an 23ú Aibreán a bhuann an cluiche.

Dúshlán:

Spreag na páistí lena rialacha féin a chumadh do chluiche an Daonáirimh.

Tomhas an Fhéilire Freagra

4	5	6
	12	

6		8
13	14	15

16			19
	24	25	

2		4
9	10	11
16		18

10		12
17		19
	25	

12	13	14
19		
26	27	28

4		6
	12	
18		20

13		15
20		22
27	28	29

6	7	8
13		15
20		22

9			13		
	17		19		21
		25			29

Tomhas an Fhéilire

Tá fadhb leis an gclódóir ranga agus ní dhéanann sé ach cuid de na huimhreacha ar fhéilire an Aibreáin a phriontáil. An féidir leat cúnaimh a thabhairt agus na huimhreacha atá in easnamh a chur isteach?

